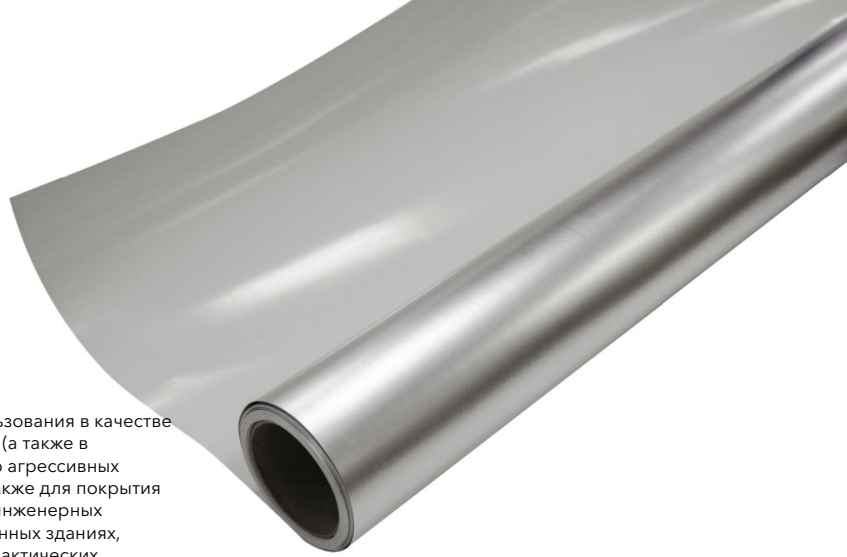


ИЗОЛПРОТЕКТ ПРОМ АЛ



ОПИСАНИЕ ПРОДУКТА

Защитное покрытие ИзолПротект Пром АЛ применяется для использования в качестве покрывного слоя на объектах, расположенных на открытом воздухе (а также в помещениях и тоннелях) подверженных повышенному воздействию агрессивных факторов окружающей среды, в том числе морской атмосферы, а также для покрытия тепло и звукоизоляционных систем, инженерного оборудования и инженерных коммуникаций в промышленных и сельскохозяйственных общественных зданиях, зрелищных и спортивных сооружениях, бассейнах, лечебно-профилактических учреждениях, аэропортах и ж/д вокзалах, на предприятиях торговли и общественного питания, а так же образовательных учреждениях.

ИзолПротект Пром АЛ обеспечивает защиту от воздействия ультрафиолетового излучения, агрессивной окружающей среды и механических воздействий.

СОСТАВ

- ПВХ;
- алюминиевая фольга;
- ПЭТФ плёнка.

ВЫПУСКАЕМЫЕ МОДИФИКАЦИИ

| Модификации | Длина, м | Ширина, м | Толщина, мм |
|-------------------------|----------|-----------|-------------|
| ИзолПротект Пром АЛ | 25 +/-1% | 1 | 0,3 +/-10% |
| ИзолПротект Пром АЛ смк | 25 +/-1% | 1 | 0,3 +/-10% |

ФИЗИКО-ТЕХНИЧЕСКИЕ ХАРАКТЕРИСТИКИ

| Характеристики | ИзолПротект Пром АЛ | ИзолПротект Пром АЛ смк |
|--|--|-------------------------|
| Температура эксплуатации, °С | от -60 до +70 | от -40 до +70 |
| Прочность сцепления дублированных слоев, Н/м, не менее | 100 или прочность сцепления должна превышать прочность исходных материалов | |
| Относительное удлинение, в продольном направлении, %, не менее | 4,0 | |
| Относительное удлинение, в поперечном направлении, %, не менее | 3,5 | |
| Прочность при растяжении, продольное направление, МПа | 30 | |
| Прочность при растяжении, поперечное направление, МПа | 25 | |
| Группа горючести | Г1 | |

ОБЛАСТЬ ПРИМЕНЕНИЯ

- ♦ коммуникации на открытом воздухе;
- ♦ коммуникации в тоннелях;
- ♦ производственные здания;
- ♦ бытовое и промышленное оборудование;
- ♦ вентиляционные коммуникации;
- ♦ строительная промышленность;
- ♦ жилые помещения;
- ♦ автомобили.

ОТЛИЧИТЕЛЬНЫЕ ОСОБЕННОСТИ

- ♦ Высокая стойкость к атмосферным воздействиям, ультрафиолетовому излучению, маслобензостойкий;
- ♦ Нетоксичен и безопасен для человека и окружающей среды;
- ♦ Не поддерживает горение, пожарный сертификат Г1;
- ♦ Материал эластичный, способен восстанавливать форму при механическом воздействии;
- ♦ Отличная альтернатива алюминиевым покрытиям и оцинкованному железу;
- ♦ Абсолютная водонепроницаемость.

СЕРТИФИКАТЫ

Пожарный сертификат (группа горючести Г1).
Санитарно-эпидемиологическое заключение.
Сертификат соответствия.