

СИСТЕМА ЗВУКОИЗОЛЯЦИИ ПОЛА (ПЛАВАЮЩАЯ СТЯЖКА) «СТАНДАРТ 2»

Адаптировано из Альбома типовых технических решений ТехноСонус и НИИСФ версия ТС/09.2020/РД/С/РУ тип ТС-4.2.

*Толщина указана для классической мокрой стяжки / полусухой стяжки.



Применяемая поверхность:

Полы, Под стяжку



Толщина звукоизоляционной системы

44-59 мм*



Индекс изоляции воздушного шума общей конструкции

Rw = 59 дБ



Индекс улучшения изоляции воздушного шума

ΔRw = 8 дБ



Индекс улучшения изоляции ударного шума

ΔLnw = 27 дБ



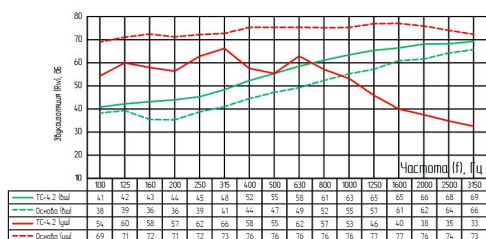
ОПИСАНИЕ СИСТЕМЫ

Самая распространенная и оптимальная в соотношении цена/эффективность. Применяется в частных квартирах и в различных государственных и коммерческих объектах строительства. Система сокращает передачу ударного шума в находящиеся снизу помещения до нормативных значений, предусмотренных СНиП 23-03-2003 и обеспечивает надежный гидроизоляционный слой в соответствии с требованием ГОСТ 2678-94

Для качественной укладки материалов и достижения заявленных показателей требуется стяжка с поверхностной плотностью не менее 80 кг/м² (классическая мокрая стяжка 40 мм, полусухая стяжка 55 мм).

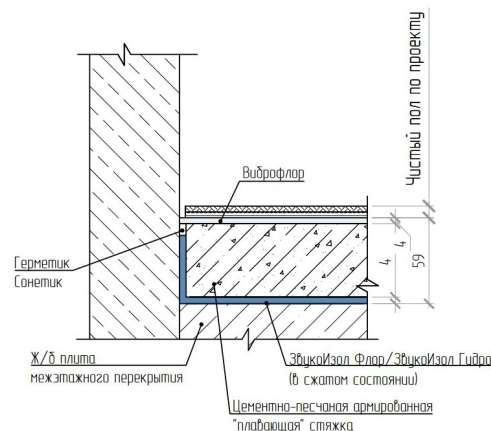
Рекомендуем под ламинат/паркетную доску включить в состав системы звукоизоляционную подложку Виброфлор

Частотные характеристики изоляции воздушного, R_w(f), и ударного, L_{nw}(f), шумов, дБ



Тип конструкции	Формула сечения ¹	Толщина ² пола (mm)	ΔR _w (дБ)	ΔL _{nw} (дБ)
ТС-4.2	ЖБТ/ПО-Г/ВИБ/ЭИП-Ц/ТСО-ЧП	59	8	27

¹ Под "формулы сечений" понимается символическая запись комбинации слоев, из которых состоит звукоизолирующий пол. Запись выполнена с помощью сокращенных названий слоев (см. Приложение "Б").
² Толщина звукоизолирующего пола дана без учета толщины слоев чистого пола.



РАСЧИТАЙТЕ ЗВУКОИЗОЛЯЦИЮ

Скачайте калькулятор для расчета систем звукоизоляции:



technosonus.ru







8(800)551-81-13

СИСТЕМА ЗВУКОИЗОЛЯЦИИ ПОЛА (ПЛАВАЮЩАЯ СТЯЖКА) «СТАНДАРТ 2»

Коэффициенты несут рекомендательный характер,
рассчитаны опытным путем

 - есть аналоги в ассортименте компании ТехноСонус.

СОСТАВ СИСТЕМЫ

	Материал	Расход упк/ м ²
	 Звукоизол Флор	0.115
	 Герметик виброакустический Сонетик Акрил (файл-пакет 600мл)	0.035
	 Звукоизоляционная подложка Виброфлор	0.07