


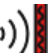



# СИСТЕМА ЗВУКОИЗОЛЯЦИИ ПОЛА (ПЛАВАЮЩАЯ СТЯЖКА) «ПРОФИ ПРЕМИУМ»

Адаптировано из Альбома типовых технических решений ТехноСонус и НИИСФ версия ТС/01.2025/РД/С/РУ тип ТС-4.3.



-  Применяемая поверхность:  
**Полы, Под стяжку**
-  Толщина звукоизоляционной системы  
**78 мм**
-  Индекс изоляции воздушного шума общей конструкции  
**Rw = 67 дБ**
-  Индекс улучшения изоляции воздушного шума  
**ΔRw = 11/13 дБ**
-  Индекс улучшения изоляции ударного шума  
**ΔLnw = 35/40 дБ**

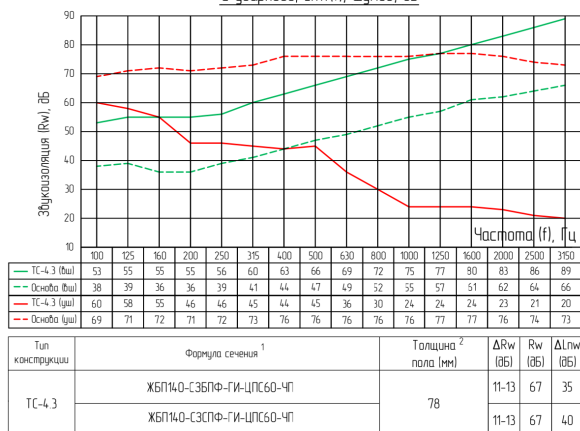
## ОПИСАНИЕ СИСТЕМЫ

Профессиональная система высокого уровня защиты от шума, проникающего через перекрытия. Применяется на объектах коммерческой недвижимости, общеобразовательных, зрелищных учреждениях. Система сокращает передачу ударного шума в находящиеся снизу помещения, имеет большую толщину и высокие акустические характеристики.

Толщина цементно-песчаной армированной «плавающей» стяжки должна соответствовать минимальной нагрузке на материал 120 кг/м<sup>2</sup>.

Рекомендуем под ламинат/паркетную доску включить в состав системы звукоизоляционную подложку Виброфлор

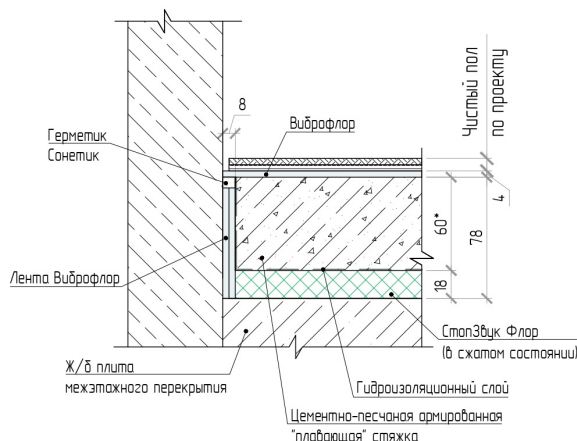
Частотные характеристики изоляции воздушного,  $R_w(f)$ , и ударного,  $L_{nw}(f)$ , шумов, дБ



<sup>1</sup> По формуле сечения<sup>1</sup> понимается символическая запись комбинации слоев, из которых состоит звукоизолирующий пол. Запись выписана с помощью сокращенных названий слоев (см. Приложение 'Б').

<sup>2</sup> Толщина звукоизолирующего пола дана без учета толщины слоев чистого пола.

\* Данная толщина цементно-песчаной армированной «плавающей» стяжки должна соответствовать минимальной нагрузке на материал - 120 кг/м<sup>2</sup>.



## РАСЧИТАЙТЕ ЗВУКОИЗОЛЯЦИЮ

Скачайте калькулятор для расчета систем звукоизоляции:



[technosonus.ru](http://technosonus.ru)

8(800)551-81-13

## СИСТЕМА ЗВУКОИЗОЛЯЦИИ ПОЛА (ПЛАВАЮЩАЯ СТЯЖКА) «ПРОФИ ПРЕМИУМ»

Коэффициенты несут рекомендательный характер,  
рассчитаны опытным путем

 - есть аналоги в ассортименте компании ТехноСонус.

### СОСТАВ СИСТЕМЫ

	Материал	Расход упк/ м <sup>2</sup>
	 <b>СтопЗвук БП Флор</b>	<b>0.182</b>
	 <b>Лента Виброфлор 6 мм</b>	<b>0.057</b>
	 <b>Лента армированная</b>	<b>0.038</b>
	 <b>Герметик виброакустический Сонетик Акрил (файл-пакет 600мл)</b>	<b>0.035</b>
	 <b>Пленка полиэтиленовая</b>	<b>1.2</b>
	 <b>Звукоизоляционная подложка Виброфлор</b>	<b>0.07</b>