

СИСТЕМА ЗВУКОИЗОЛЯЦИИ ПОЛА (ПЛАВАЮЩАЯ СТЯЖКА) «ПРЕМИУМ»

Адаптировано из Альбома типовых технических решений ТехноСонус и НИИСФ версия ТС/09.2020/РД/С/РУ тип ТС-4.4.

*Толщина указана для классической мокрой стяжки / полусухой стяжки.



Применяемая поверхность:
Полы, Под стяжку



Толщина звукоизоляционной системы
88 - 113 мм*



Индекс изоляции воздушного шума общей конструкции
Rw = 69 дБ



Индекс улучшения изоляции воздушного шума
ΔRw = 18 дБ



Индекс улучшения изоляции ударного шума
ΔL_{nw} = 40 дБ

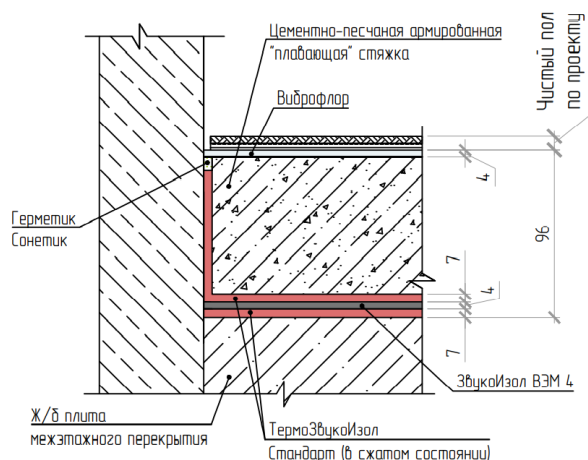


ОПИСАНИЕ СИСТЕМЫ

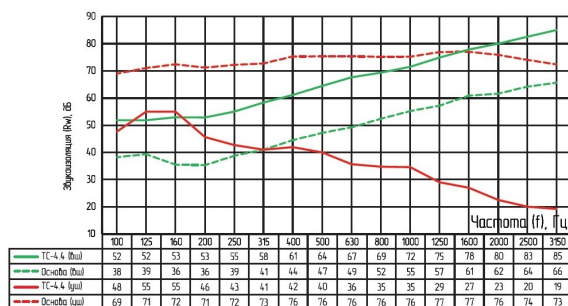
Наиболее эффективная система. Применяется для снижения передачи структурного шума и изоляции воздушного шума во всем диапазоне частот. Рекомендуется для квартир с повышенным уровнем комфортности, в помещениях, где предполагается игра на различных инструментах, установка инженерного оборудования, кино-концертных залах, ресторанах, барах, клубах и т.д.

Для качественной укладки материалов и достижения заявленных показателей требуется стяжка с поверхностной плотностью не менее 140 кг/м² (классическая мокрая стяжка 70 мм, полусухая стяжка 95 мм).

Рекомендуем под ламинат/паркетную доску включить в состав системы звукоизоляционную подложку Виброфлор



Частотные характеристики изоляции воздушного, $R_w(f)$, и ударного, $L_{nw}(f)$, шума, дБ



Тип конструкции	Формула сечения ¹	Толщина ² пола (мм)	ΔRw (дБ)	ΔL _{nw} (дБ)
ТС-4.4	ЖБПЧО-ТЭИСТ-ТСГО-ТЭИСТ-ЩПСВО-ЧП	96	18	40

¹ Под "формулу сечения" понимается символическая запись комбинации слоев, из которых состоит звукоизолирующий пол. Запись выполнена с помощью сокращенных названий слоев (см. Приложение "Б").
² Толщина звукоизолирующего пола дана без учета толщины слоев чистого пола.

РАСЧИТАЙТЕ ЗВУКОИЗОЛЯЦИЮ

Скачайте калькулятор для расчета систем звукоизоляции:



technosonus.ru

8(800)551-81-13

СИСТЕМА ЗВУКОИЗОЛЯЦИИ ПОЛА (ПЛАВАЮЩАЯ СТЯЖКА) «ПРЕМИУМ»

Коэффициенты несут рекомендательный характер,
рассчитаны опытным путем

 - есть аналоги в ассортименте компании ТехноСонус.

СОСТАВ СИСТЕМЫ

	Материал	Расход упк/ м ²
	 ТермоЗвукоИзол Стандарт	0.14
	 Звукоизол ВЭМ 4 мм	0.35
	 Лента армированная	0.038
	 Герметик виброакустический Сонетик Акрил (файл-пакет 600мл)	0.035
	 Звукоизоляционная подложка Виброфлор	0.07