


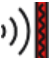


КАРКАСНАЯ СИСТЕМА ЗВУКОИЗОЛЯЦИИ СТЕН «СТАНДАРТ М»

Адаптировано из Альбома типовых технических решений
ТехноСонус и НИИСФ версия ТС/01.2025/РД/С/РУ тип ТС-2.3.

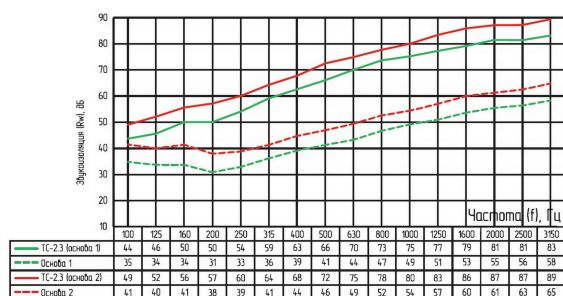
-  Применяемая поверхность:
Стены, Металлический каркас
-  Толщина звукоизоляционной системы
72,7 мм
-  Индекс изоляции воздушного шума общей конструкции
Rw = 68/71 дБ
-  Индекс улучшения изоляции воздушного шума
ΔRw = 23/21 дБ



ОПИСАНИЕ СИСТЕМЫ

Система второго уровня звукоизоляции. Самая распространённая и востребованная система. Применяется в многоквартирных жилых домах повышенной комфортности, гостиницах, больницах, санаториях и т.п. Обеспечивает помещение акустическим комфортом благодаря защите от бытового воздушного шума и значительному ослаблению структурного шума (механическими ударами, топотом ног и т.п.). Основным элементом системы является вязкоэластичная звукоизоляционная мембрана.

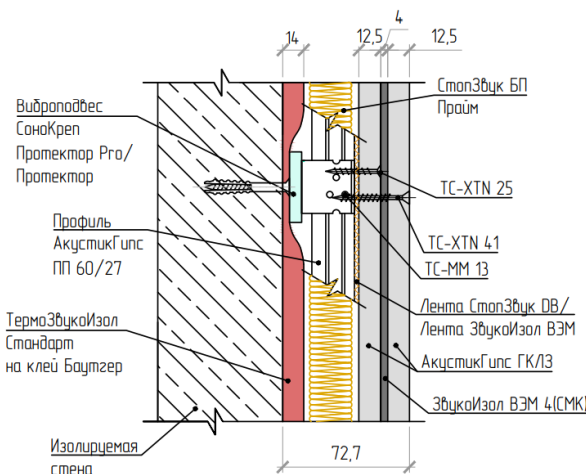
Частотные характеристики изоляции воздушного шума, $R_w(f)$



| Тип конструкции | Формула сечения ¹ | Толщина облицовки (мм) | $R_{w,calc}$ (дБ) | |
|---------------------|---|------------------------|-------------------|----|
| | | | 45 | 64 |
| ТС-2.3 ² | ПБС200-ТЗИСТ-СЭВПрайм-ГКЛЗ-(ТС70/ВЭМ4)-ГКЛЗ | 72,7 | 45 | 64 |
| | ЖБС140-ТЗИСТ-СЭВПрайм-ГКЛЗ-(ТС70/ВЭМ4)-ГКЛЗ | | 50 | 67 |

¹ Под "формулой сечения" понимается символическая запись комбинации слоев, из которых состоит конструкция. Запись выполнена с помощью сокращенных названий слоев (см. Приложение "Б").

² Данная схема звукоизолирующей облицовки испытана для двух типов стен:
 - из пенобетонных блоков толщиной 200 мм (ПБС200);
 - из железобетона толщиной 140 мм (ЖБС140).



В состав системы не включены фиксирующие крепежные элементы для виброподвесов. Фиксирующие крепежные элементы подбираются самостоятельно в зависимости от состава основания стен, функциональности помещения и требований к безопасности.

РАСЧИТАЙТЕ ЗВУКОИЗОЛЯЦИЮ

Скачайте калькулятор для
расчета систем звукоизоляции:



technosonus.ru

8(800)551-81-13

КАРКАСНАЯ СИСТЕМА ЗВУКОИЗОЛЯЦИИ СТЕН «СТАНДАРТ М»

Коэффициенты несут рекомендательный характер,
рассчитаны опытным путем

 - есть аналоги в ассортименте компании ТехноСонус.

СОСТАВ СИСТЕМЫ

| | Материал | Расход упк/ м ² |
|---|--|----------------------------|
|  |  Звукоизол ВЭМ 4 мм СМК | 0.35 |
|  |  ТермоЗвукоИзол Стандарт | 0.08 |
|  |  Стопзвук БП Прайм | 0.208 |
|  |  Герметик виброакустический Сонетик (Sonetik) Силикон, 310 мл | 0.25 |
|  |  Универсальный клей Баутгер (Bautger), канистра 10л/11кг | 0.02 |
|  |  Лента Виброфлор 6 мм | 0.07 |
|  |  Лента армированная | 0.038 |
|  |  Лента уплотнительная СтопЗвук DB | 0.15 |
| |  Виброшайба | 0.1 |
|  |  Виброподвес Сонокреп Протектор PRO | 3 |
|  |  ГКЛЗ АкустикГипс (2м x 1,2м x 12,5мм) | 0.917 |
|  |  Профиль АкустикГипс (AcousticGyps) ПП Усиленный 60/27, 3м | 1.2 |
| |  Профиль АкустикГипс (AcousticGyps) ППН Усиленный 27/28, 3м | 0.38 |
|  |  Саморезы ТС-XTN-F 3.9x41 (500 шт.) | 0.08 |
|  |  Саморезы ТС-XTN 3.9x25 (500 шт.) | 0.05 |
| |  Саморезы ТС-ММ 4.2x13 (1000 шт.) | 0.015 |



Дюбель-гвоздь ТС-ДГ 6/60 PRO (100 шт.)

0.035



Соединитель одноуровневый АкустикГипс (краб) для ПП 60/27

4