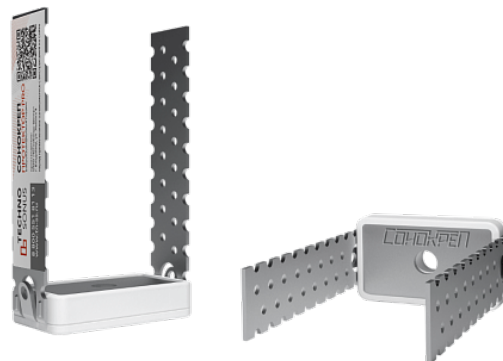


# ВИБРОПОДВЕС СОНОКРЕП ПРОТЕКТОР PRO

ТНВЭД 8302419000

## ОПИСАНИЕ ПРОДУКТА

Сонокреп протектор PRO – это усовершенствованное потолочное и стеновое крепление с резиновым эластомером, используется в каркасно-обшивных конструкциях для снижения передачи вибраций и структурного шума. В качестве основы используется П-образный металлический перфорированный подвес из оцинкованной стали, который интегрирован литьевым методом в специальный резиновый эластомер, за счет чего исключается прямой жесткий контакт каркасной системы и основания стены или потолка. Увеличенная, по сравнению с Сонокреп Протектор, площадь основания подвеса позволяет более плотно примыкать к поверхности и исключить смещение подвеса при монтаже.



## НАЗНАЧЕНИЕ

Виброизолирующее крепление в каркасных конструкциях

## СОСТАВ

Усовершенствованный резиновый эластомер, подвес прямой, прямоугольная металлическая пластина

## ПРИМЕНЕНИЕ

Крепление профилей в звукоизолирующих каркасно-обшивных конструкциях стен и потолков с финишной обшивкой листами ГКЛЗ или ГВЛ

## ВЫПУСКАЕМЫЕ МОДИФИКАЦИИ

Название	Размер эластомера, мм	Высота изолятора, мм	Высота подвеса, мм	Максимальная нагрузка на подвес, кг
Виброподвес Сонокреп Протектор PRO	55 x 35	12	125	40

## ПРЕИМУЩЕСТВА

- ◆ Повышает общую звукоизоляционную эффективность всей конструкции
- ◆ Резиновый эластомер оптимальной плотности
- ◆ Увеличенная площадь примыкания основания к поверхности
- ◆ Увеличенная толщина стали подвеса – 1 мм
- ◆ Экономичный аналог профессиональных виброподвесов
- ◆ Способ монтажа не отличается от обычных прямых подвесов

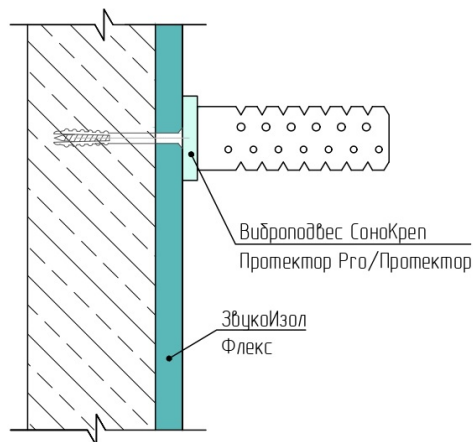
## ДОКУМЕНТАЦИЯ

- 📄 Сертификат соответствия Сонокреп (Sonokrep) до 15.05.27
- 📄 Отказное в обязательной пожарной сертификации, виброподвесы Сонокреп
- 📄 Альбом типовых технических решений. Методическое пособие Министерства строительства 2021

## ТЕХНИЧЕСКИЕ ХАРАКТЕРИСТИКИ

Виброподвесы Сонокреп Протектор PRO повышают индекс изоляции воздушного шума всей конструкции диапазоне частот 100Гц — 315Гц на  $\Delta R_w = 3-6$  дБ по сравнению с применением стандартных прямых подвесов.

### Узел виброподвеса Сонокреп Протектор Pro



## НОРМЫ УПАКОВКИ И ТРАНСПОРТИРОВКИ

Погрузка и выгрузка виброподвесов в упаковке должна осуществляться способом, исключающим их механические повреждения. Погрузку, крепление, транспортирование и разгрузку изделий необходимо производить в соответствии с действующими правилами для данного вида транспортных средств.

Изделия следует хранить на специально оборудованных складах рассортированными по заказам при температуре от 0°C до 30°C в сухих закрытых помещениях в условиях, исключающих попадание на них атмосферных осадков и грунтовых вод.

Модификации	Вид упаковки	Размер упаковки (ДхШхВ), мм	Вес упаковки, кг	Объем упаковки, м <sup>3</sup>	Количество в коробке, шт.
Виброподвес Сонокреп Протектор Pro	коробка	350 x179x90	4,4	0,006	50

Подвесы отгружаются кратно коробкам. При отгрузке больших партий возможна укладка на палеты.

8 800 551 81 13

technosonus.ru

РАССЧИТАЙТЕ ЗВУКОИЗОЛЯЦИЮ

Скачайте калькулятор для расчета систем звукоизоляции:



Download on  
App Store

GET IT ON  
Google Play