

СИСТЕМА ЗВУКОИЗОЛЯЦИИ ПОЛА (ПЛАВАЮЩАЯ СТЯЖКА) «УСИЛЕННАЯ ПРОФИ ПРЕМИУМ»

Адаптировано из Альбома типовых технических решений ТехноСонус и НИИСФ версия ТС/09.2020/РД/С/РУ тип ТС-4.3.1.

*Толщина указана для классической мокрой стяжки / полусухой стяжки.



Применяемая поверхность:
Полы, Под стяжку



Толщина звукоизоляционной системы
78-98 мм*



Индекс изоляции воздушного шума общей конструкции
Rw = 67 дБ



Индекс улучшения изоляции воздушного шума
ΔRw = 11-13 дБ



Индекс улучшения изоляции ударного шума
ΔLpw = 40 дБ



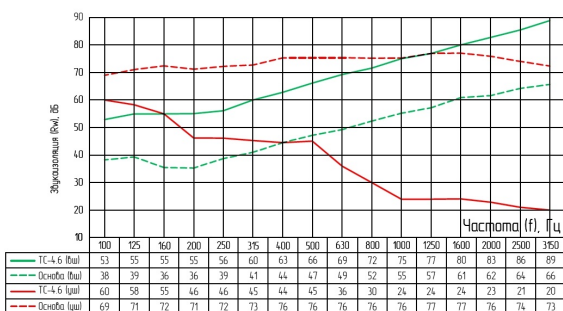
ОПИСАНИЕ СИСТЕМЫ

Наиболее эффективная система. Применяется для снижения передачи структурного шума и изоляции воздушного шума во всем диапазоне частот. Рекомендуется для квартир с повышенным уровнем комфортности, в помещениях, где предполагается игра на различных инструментах, установка инженерного оборудования, кино-концертных залах, ресторанах, барах, клубах и т.д.

Для качественной укладки материалов и достижения заявленных показателей требуется стяжка с поверхностной плотностью не менее 120 кг/м² (классическая мокрая стяжка 60 мм, полусухая стяжка 80 мм)

Рекомендуем под ламинат/паркетную доску включить в состав системы звукоизоляционную подложку Виброфлор

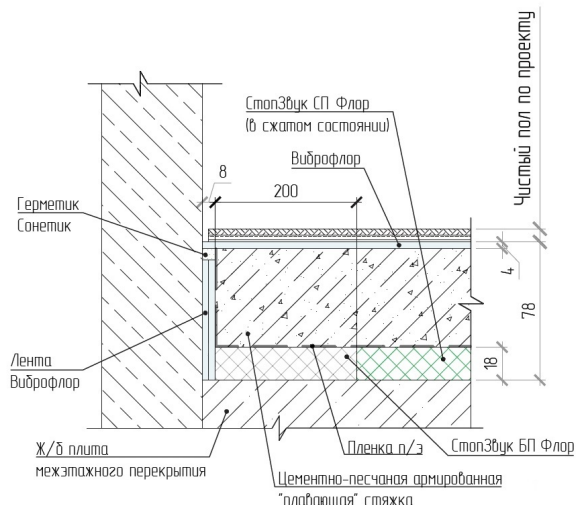
Частотные характеристики изоляции воздушного, R_w(f), и ударного, L_{pw}(f), шумов, дБ



| Тип конструкции | Формула сечения ¹ | Толщина ² пола (мм) | ΔRw (дБ) | Rw (дБ) | ΔLpw (дБ) |
|-----------------|------------------------------|--------------------------------|----------|---------|-----------|
| ТС-4.6 | ЖБП140-СЭСФ/СЗБФ-ПЗ-ЦПС60-ЧП | 78 | 11-13 | 67 | 40 |

¹ Под "формулой сечения" понимается символическая запись комбинации слоев, из которых состоит звукоизолирующий пол. Запись выполнена с помощью сокращенных названий слоев (см. Приложение "Б").

² Толщина звукоизолирующего пола дана без учета толщины слоев чистого пола.



РАСЧИТАЙТЕ ЗВУКОИЗОЛЯЦИЮ

Скачайте калькулятор для расчета систем звукоизоляции:



technosonus.ru

8(800)551-81-13

СИСТЕМА ЗВУКОИЗОЛЯЦИИ ПОЛА (ПЛАВАЮЩАЯ СТЯЖКА) «УСИЛЕННАЯ ПРОФИ ПРЕМИУМ»

Коэффициенты несут рекомендательный характер,
рассчитаны опытным путем

 - есть аналоги в ассортименте компании ТехноСонус.

СОСТАВ СИСТЕМЫ

| | Материал | Расход упк/ м ² |
|---|--|----------------------------|
| |  СтопЗвук БП Флор | 0.03 |
| |  СтопЗвук СП Флор | 0.144 |
| |  Пленка полиэтиленовая | 1.2 |
|  |  Лента Виброфлор | 0.07 |
|  |  Лента Армированная | 0.038 |
|  |  Герметик виброакустический Сонетик Акрил (файл-пакет 600мл) | 0.035 |
|  |  Звукоизоляционная подложка Виброфлор | 0.07 |