

# СИСТЕМА ЗВУКОИЗОЛЯЦИИ ПОЛА (ПЛАВАЮЩАЯ СТЯЖКА) «ПРОФИ ПРЕМИУМ»

Адаптировано из Альбома типовых технических решений ТехноСонус и НИИСФ версия ТС/09.2020/РД/С/РУ тип ТС-4.3.

\*Толщина указана для классической мокрой стяжки / полусухой стяжки.



Применяемая поверхность:

**Полы, Под стяжку**



Толщина звукоизоляционной системы

**78-98 мм\***



Индекс изоляции воздушного шума общей конструкции

**Rw = 67 дБ**



Индекс улучшения изоляции воздушного шума

**ΔRw = 11-13 дБ**



Индекс улучшения изоляции ударного шума

**ΔLnw = 35-40 дБ**

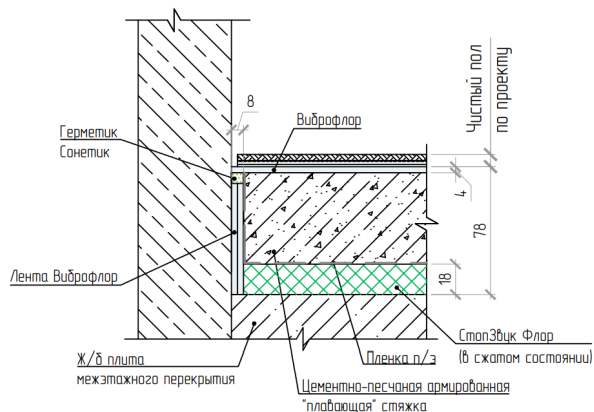


## ОПИСАНИЕ СИСТЕМЫ

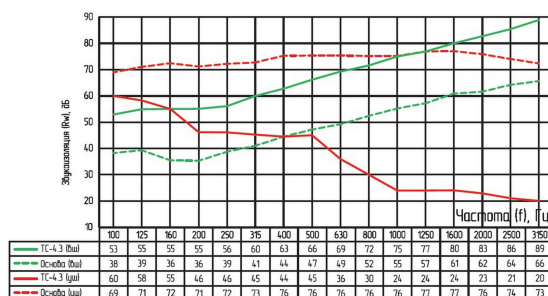
Профессиональная система высокого уровня защиты от шума, проникающего через перекрытия. Применяется на объектах коммерческой недвижимости, общеобразовательных, зрелищных учреждениях. Система сокращает передачу ударного шума в находящиеся снизу помещения, имеет большую толщину и высокие акустические характеристики.

Для качественной укладки материалов и достижения заявленных показателей требуется стяжка с поверхностной плотностью не менее 120 кг/м<sup>2</sup> (классическая мокрая стяжка 60 мм, полусухая стяжка 80 мм).

Рекомендуем под ламинат/паркетную доску включить в состав системы звукоизоляционную подложку Виброфлор



Частотные характеристики изоляции воздушного, R<sub>w</sub>(f), и ударного, L<sub>nw</sub>(f), шумов, дБ



Тип конструкции	Формула сечения <sup>1</sup>	Толщина <sup>2</sup> пола (mm)	ΔRw (дБ)	ΔLnw (дБ)
ТС-4.3	ЖБП40-СЗБКР-ПЗ-ШПС60-ИП	78	17	35

<sup>1</sup> Под "формулой сечения" понимается символическая запись комбинации слоев, из которых состоит звукоизолирующий пол. Запись выполнена с помощью сокращенных названий слоев (см. Приложение "Б").  
<sup>2</sup> Толщина звукоизолирующего пола дана без учета толщины слоев чистого пола.

## РАСЧИТАЙТЕ ЗВУКОИЗОЛЯЦИЮ

Скачайте калькулятор для расчета систем звукоизоляции:



technosonus.ru



8(800)551-81-13

## СИСТЕМА ЗВУКОИЗОЛЯЦИИ ПОЛА (ПЛАВАЮЩАЯ СТЯЖКА) «ПРОФИ ПРЕМИУМ»

Коэффициенты несут рекомендательный характер,  
рассчитаны опытным путем

 - есть аналоги в ассортименте компании ТехноСонус.

### СОСТАВ СИСТЕМЫ

	Материал	Расход упк/ м <sup>2</sup>
	 <b>СтопЗвук БП Флор</b>	<b>0.182</b>
	 <b>Лента Виброфлор</b>	<b>0.07</b>
	 <b>Лента армированная</b>	<b>0.038</b>
	 <b>Герметик виброакустический Сонетик Акрил (файл-пакет 600мл)</b>	<b>0.035</b>
	 <b>Пленка полиэтиленовая</b>	<b>1.2</b>
	 <b>Звукоизоляционная подложка Виброфлор</b>	<b>0.07</b>