

# СИСТЕМА ЗВУКОИЗОЛЯЦИИ ПОЛА (ПЛАВАЮЩАЯ СТЯЖКА) «ПРЕМИУМ»

Адаптировано из Альбома типовых технических решений ТехноСонус и НИИСФ версия ТС/09.2020/РД/С/РУ тип ТС-4.4.

\*Толщина указана для классической мокрой стяжки / полусухой стяжки.



Применяемая поверхность:  
**Полы, Под стяжку**



Толщина звукоизоляционной системы  
**88 - 113 мм\***



Индекс изоляции воздушного шума общей конструкции  
**Rw = 69 дБ**



Индекс улучшения изоляции воздушного шума  
**ΔRw = 18 дБ**



Индекс улучшения изоляции ударного шума  
**ΔLnw = 40 дБ**

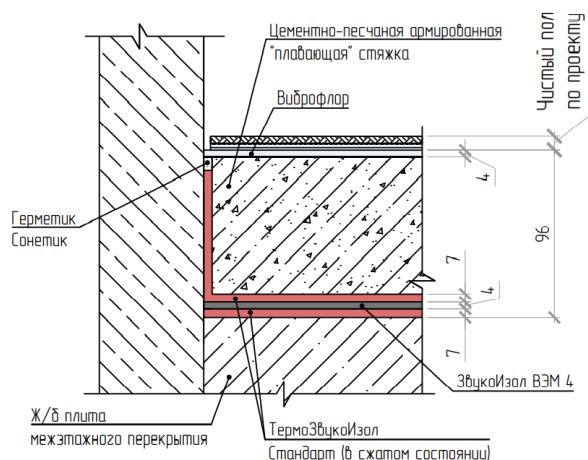


## ОПИСАНИЕ СИСТЕМЫ

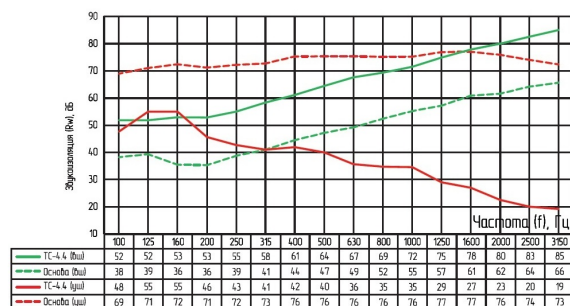
Наиболее эффективная система. Применяется для снижения передачи структурного шума и изоляции воздушного шума во всем диапазоне частот. Рекомендуется для квартир с повышенным уровнем комфортности, в помещениях, где предполагается игра на различных инструментах, установка инженерного оборудования, кино-концертных залах, ресторанах, барах, клубах и т.д.

Для качественной укладки материалов и достижения заявленных показателей требуется стяжка с поверхностной плотностью не менее 140 кг/м<sup>2</sup> (классическая мокрая стяжка 70 мм, полусухая стяжка 95 мм).

Рекомендуем под ламинат/паркетную доску включить в состав системы звукоизоляционную подложку Виброфлор



Частотные характеристики изоляции воздушного,  $R_w(f)$ , и ударного,  $L_{nw}(f)$ , шумов, дБ



Тип конструкции	Формула сечения <sup>1</sup>	Толщина <sup>2</sup> пола (мм)	ΔRw (дБ)	ΔLnw (дБ)
ТС-4.4	ЖБПЧО-ТЭИСТ-ТСО-ТЭИСТ-ШПСВ-ЧП	96	18	40

<sup>1</sup> Под "формулу сечения" понимается символическая запись комбинации слоев, из которых состоит звукоизолирующий пол. Запись выполнена с помощью сокращенных названий слоев (см. Приложение "Б").  
<sup>2</sup> Толщина звукоизолирующего пола дана без учета толщины слоев чистого пола.

## РАСЧИТАЙТЕ ЗВУКОИЗОЛЯЦИЮ

Скачайте калькулятор для расчета систем звукоизоляции:



[technosonus.ru](http://technosonus.ru)

8(800)551-81-13

# СИСТЕМА ЗВУКОИЗОЛЯЦИИ ПОЛА (ПЛАВАЮЩАЯ СТЯЖКА) «ПРЕМИУМ»

Коэффициенты несут рекомендательный характер,  
рассчитаны опытным путем

 - есть аналоги в ассортименте компании ТехноСонус.

## СОСТАВ СИСТЕМЫ

	Материал	Расход упк/ м <sup>2</sup>
	 ТермоЗвукоИзол Стандарт	0.14
	 Звукоизол ВЭМ 4 мм	0.35
	 Лента армированная	0.038
	 Герметик виброакустический Сонетик Акрил (файл-пакет 600мл)	0.035
	 Звукоизоляционная подложка Виброфлор	0.07