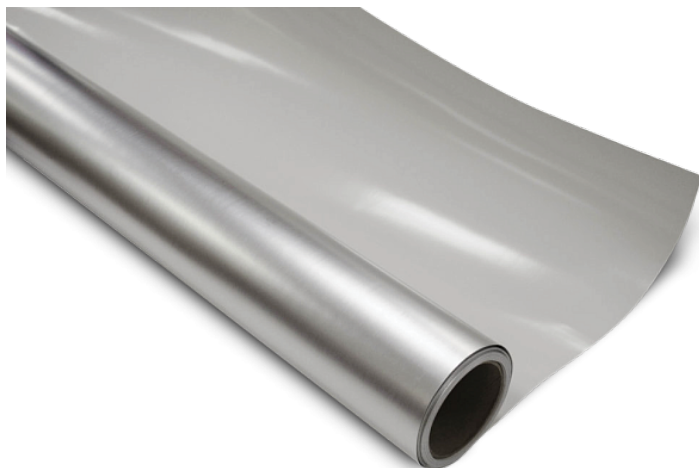


# ИЗОЛПРОТЕКТ ПРОМ АЛ

## ОПИСАНИЕ ПРОДУКТА

Защитное покрытие ИзолПротект Пром АЛ применяется в качестве покрывного слоя на объектах, расположенных на открытом воздухе, в помещениях или тоннелях, которые подвержены воздействию агрессивных факторов окружающей среды, в том числе морской атмосферы. Материал также может применяться в качестве покрытия тепло- и звукоизоляционных систем, инженерного оборудования и коммуникаций на промышленных и сельскохозяйственных предприятиях, в общественных зданиях, зрелищных и спортивных сооружениях, лечебно-профилактических учреждениях, аэропортах, железнодорожных вокзалах, на предприятиях торговли и т.д.



## НАЗНАЧЕНИЕ

Защита объектов и оборудования от негативного воздействия окружающей среды

## СОСТАВ

ПВХ, алюминиевая фольга, ПЭТФ-плёнка

## ПРИМЕНЕНИЕ

Тепло- и звукоизоляционные системы, инженерное оборудование, коммуникации и др.

## ВЫПУСКАЕМЫЕ МОДИФИКАЦИИ

Модификации	Длина, м	Ширина, м	Толщина, мм
ИзолПротект Пром АЛ	25	1	0,3
ИзолПротект Пром АЛ СМК	25	1	0,3

## ПРЕИМУЩЕСТВА

- ♦ Высокая устойчивость к атмосферным воздействиям, УФ-излучению, маслобензостойкость
- ♦ Водонепроницаемость
- ♦ Эстетичный внешний вид
- ♦ Эластичность, способность восстанавливать форму при механическом воздействии
- ♦ Не поддерживает горение (Г1)
- ♦ Простой и удобный монтаж, самоклеящийся слой у модификации СМК

## ДОКУМЕНТАЦИЯ

- 📄 Сертификат соответствия ИзолПротект Пром до 24.12.26
- 📄 Сертификат пожарной безопасности ИзолПротект Пром до 24.12.2028
- 📄 Протокол испытаний ИзолПротект Пром АЛ
- 📄 ИзолПротект. Экспертное заключение на соответствии санитарно-эпидемиологическим и гигиеническим требованиям

# ТЕХНИЧЕСКИЕ ХАРАКТЕРИСТИКИ

Характеристики	ИzolПротект Пром АЛ	ИzolПротект Пром АЛ СМК
Температура эксплуатации, °С	от -60 до +70	от -40 до +70
Прочность сцепления дублированных слоев, Н/м, не менее	100 или прочность сцепления должна превышать прочность исходных материалов	
Относительное удлинение, в продольном направлении, %, не менее	4,0	
Относительное удлинение, в поперечном направлении, %, не менее	3,5	
Прочность при растяжении, продольное направление, МПа	30	
Прочность при растяжении, поперечное направление, МПа	25	
Допуск по длине	+-1%	
Допуск по ширине	+10%	
Группа горючести	Г1	

## НОРМЫ УПАКОВКИ И ТРАНСПОРТИРОВКИ

При транспортировке и хранении изделий необходимо предохранять их от механических повреждений, увлажнения, воздействия атмосферных осадков и прямых солнечных лучей.

Изделия должны храниться в крытых складах. В летнее время допускается хранение под навесом, защищающим материал от воздействия атмосферных осадков и прямых солнечных лучей.

При хранении изделия следует уложить на поддоны или прокладки. Запрещается хранение вблизи открытых источников огня и отопительных приборов.

8 800 551 81 13

technosonus.ru

РАССЧИТАЙТЕ ЗВУКОИЗОЛЯЦИЮ

Скачайте калькулятор для расчета систем звукоизоляции:



Download on  
App Store

GET IT ON  
Google Play