

# БЕСКАРКАСНАЯ СИСТЕМА ЗВУКОИЗОЛЯЦИИ СТЕН «СЛИМ А»

Адаптировано из Альбома типовых технических решений  
ТехноСонус и НИИСФ версия ТС/09.2020/РД/С/РУ тип ТС-2.7, ТС-2.8.



Применяемая поверхность:  
**Стены, Бескаркасная**



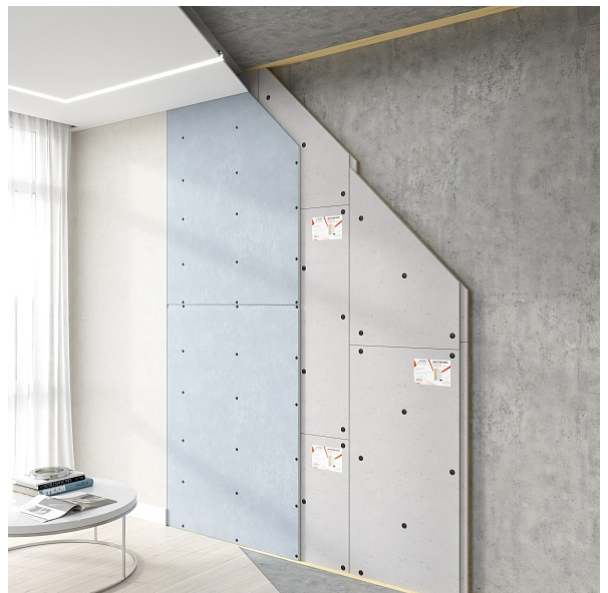
Толщина звукоизоляционной системы  
**52,5-82,5 мм**



Индекс изоляции воздушного шума  
конструкции  
**Rw = 61-63 дБ**



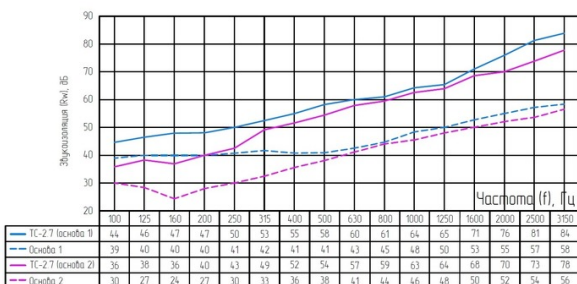
Индекс улучшения изоляции воздушного шума  
**ΔRw = 13-15 дБ**



## ОПИСАНИЕ СИСТЕМЫ

Тонкая система для звукоизоляции межкомнатных стен и перегородок в квартирах, загородных домах и нежилых помещениях. Отличается быстрым и простым монтажом. Применяется для изоляции бытовых источников шума в помещениях, к которым не предъявляются высокие требования по звукоизоляции.

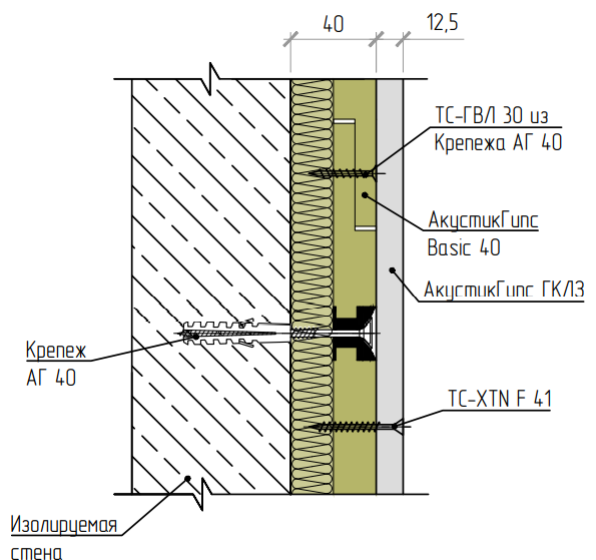
Частотные характеристики изоляции воздушного шума,  $R_w(f)$



Тип конструкции	Формула сечения <sup>1</sup>	Толщина облицовки (мм)	R <sub>w,ср</sub> (дБ)	R <sub>w</sub> (дБ)
ТС-2.7 <sup>2</sup>	КРС120-АГ40-ГК/ЛЗ	52,5	48	61
	ГБС200-АГ40-ГК/ЛЗ		42	56

<sup>1</sup> По "формуле сечения" понимается символическая запись комбинации слоев, из которых состоит конструкция. Запись выполнена с помощью сокращенных названий слоев (см. Приложение "Б").

<sup>2</sup> Данная схема звукоизолирующей облицовки испытана для двух типов стен:  
- из силикатного полнотелого кирпича 120 мм (КРС120),  
- из газобетонных блоков 200 мм (ГБС200).



Строительно-отделочные работы с использованием звукоизоляционной системы Слим А должны выполняться в условиях сухого и влажного режима и температуры не ниже +15 °С.

Нагрузка до 50 кг на м.п на систему бескаркасной звукоизоляции Слим А может быть закреплена в любой точке посредством саморезов по ГКЛ, саморезов с пресшайбой или при помощи специализированных дюбелей для конструкций из гипсокартона. Не допускается крепление сквозь звукоизоляционную систему Слим А в основание стены, поскольку это приведет к снижению эффективности звукоизоляционной конструкции ниже заявленных показателей.

Рекомендуется все проходящие инженерные коммуникации по стене укладывать в штробы выполненные в изолируемой конструкции или в слое штукатурки.

В исключительных случаях возможен вариант прокладки коммуникаций в толще звукоизоляционной бескаркасной системы Слим А, при этом важно, чтобы коммуникации проходили в звукопоглощающем слое толщиной не более 20 мм.

Трубы и прочие коммуникации при прохождении сквозь конструкцию звукоизоляционной системы Слим А оборачиваются двумя слоями вибродемпфирующей ленты СтопЗвук V100. Швы заполняются виброметиком Сонетик.

## РАСЧИТАЙТЕ ЗВУКОИЗОЛЯЦИЮ

Скачайте калькулятор для расчета систем звукоизоляции:

[technosonus.ru](http://technosonus.ru)

8(800)551-81-13



Download on  
**App Store**

GET IT ON  
**Google Play**

# БЕСКАРКАСНАЯ СИСТЕМА ЗВУКОИЗОЛЯЦИИ СТЕН «СЛИМ А»

Коэффициенты несут рекомендательный характер,  
рассчитаны опытным путем

 - есть аналоги в ассортименте компании ТехноСонус.

## СОСТАВ СИСТЕМЫ

	Материал	Расход упк/ м <sup>2</sup>
	 Панель с крепежом АкустикГипс Basic 40	1.458
	 ГКЛЗ АкустикГипс (2м x 1,2м x 12,5мм)	0.458
	 Лента Виброфлор	0.14
	 Герметик виброакустический Сонетик (Sonetik) Силикон, 310 мл	0.25