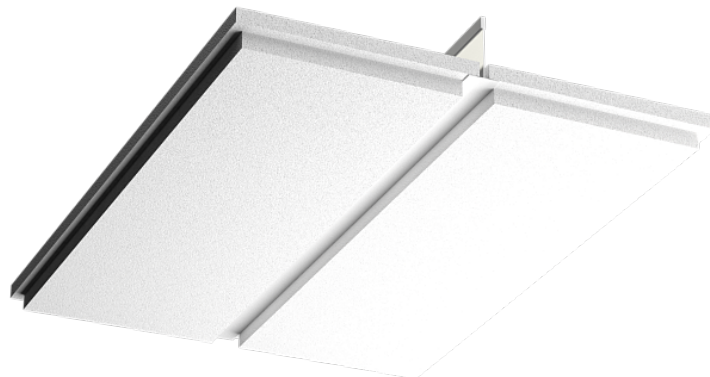


# AKUSTILINE GAMMA E

## ОПИСАНИЕ ПРОДУКТА

Akustiline (Акустилайн) Gamma E – это акустические панели для подвесных потолков, обладающие высокими звукопоглощающими свойствами. Изготавливаются из пожаробезопасного минерального волокна, поверхность которого обработана ударопрочным звукопроницаемым покрытием. Благодаря полускрытой E-кромке при монтаже образуется небольшое углубление по периметру панели, которое создаёт декоративный теневой контур. Базовый цвет - белый, возможно окрашивание по каталогу RAL.



## НАЗНАЧЕНИЕ

Системы подвесных потолков T15 и T24

## СОСТАВ

Пожаробезопасное минеральное волокно, ударопрочное звукопроницаемое покрытие

## ПРИМЕНЕНИЕ

Снижение гулкости и улучшение акустики в помещении

## ВЫПУСКАЕМЫЕ МОДИФИКАЦИИ

Название	Размер, м	Толщина, мм	Площадь, м <sup>2</sup>	Окрашивание	Кромка	Наличие складского остатка
Akustiline Gamma E24	0,6 x 0,6	15	0,36	Белый RAL 9003 по каталогу RAL	Кромка E24	под заказ
Akustiline Gamma E24	1,2 x 0,6	15	0,72	Белый RAL 9003 по каталогу RAL	Кромка E24	под заказ
Akustiline Gamma E15	0,6 x 0,6	15	0,36	Белый RAL 9003 по каталогу RAL	Кромка E15	под заказ
Akustiline Gamma E15	1,2 x 0,6	15	0,72	Белый RAL 9003 по каталогу RAL	Кромка E15	под заказ

## ПРЕИМУЩЕСТВА

- ♦ Высокий коэффициент звукопоглощения
- ♦ Улучшение акустического комфорта в помещении
- ♦ Визуальный контур по периметру панелей
- ♦ Окрашивание по каталогу RAL
- ♦ Простой и быстрый монтаж
- ♦ Категория пожаробезопасности КМ1

## ДОКУМЕНТАЦИЯ

- 📄 Сертификат Гост-Р Акустилайн (Akustiline) до 13.07.26
- 📄 Обязательный сертификат пожаробезопасности Акустилайн (Akustiline) Амбир, Декор, Баффл, Гамма, Медико до 14.06.28
- 📄 Протокол акустических испытаний материалов марки Акустилайн (Akustiline)
- 📄 Альбом типовых технических решений. Akustiline Ampir, Akustiline Gamma
- 📄 Альбом типовых технических решений. Акустические материалы

# ТЕХНИЧЕСКИЕ ХАРАКТЕРИСТИКИ

## Показатели панели

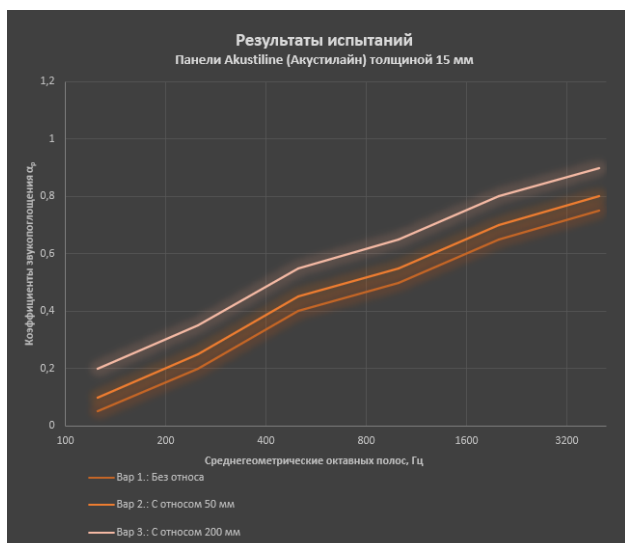
Средний коэффициент звукопоглощения, NRC	0,8
Класс пожаробезопасности	КМ1 (Г1, В1, Д1,Т1)
Влагостойкость относительной влажности при 35 °С	95%

## Показатели покрытия

Поверхность	белая гладкая
Плотность	210-260 гр/м
Белизна	84%
Прочность на разрыв	454 Н/мм
Термическое сопротивление	$\geq 0,4$ (м <sup>2</sup> , к)/W
Светоотражение, в зависимости от цвета	12% - 86%

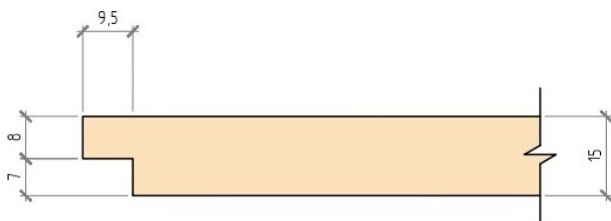
Нагрузка акустического потолка Акустилайн Гамма Е на конструкцию составляет 1,950 кг /м<sup>2</sup> без учёта подсистемы.

## Результаты акустических испытаний

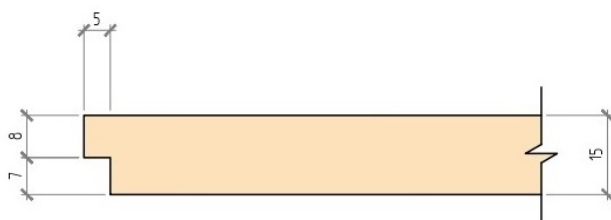


## Чертеж, кромка Е

кромка E24



кромка E15



## НОРМЫ УПАКОВКИ И ТРАНСПОРТИРОВКИ

Панели должны храниться в упакованном виде, сложенными в штабели, отдельно по типам, маркам и размерам, в крытых складских помещениях с относительной влажностью воздуха не выше 80%, исключающих условия прямого воздействия влаги в капельно жидкостном виде. Высота штабеля панелей, упакованных в пленку или бумагу, при хранении и транспортировке не должна превышать 2 м. Перед отгрузкой панелей потребителю следует выдержать их на складе не менее суток.



Не более 4 коробок в вертикальный ряд



Не мочить изделие и упаковку



Избегать контакта с твердыми и острыми предметами



Не ставить панели и коробки на торец и углы



Хрупкое. Не сгибать. Не ронять.



Размещать выше человеческого роста



Дотрагиваться только в чистых перчатках



Не держать за один край. Возможен излом

**8 800 551 81 13**

[technosonus.ru](http://technosonus.ru)